

# ACCOUCHEMENT NATUREL A EAUBONNE (ANAE)

La filière physiologique de l'hôpital Simone Veil



## UN ACCOMPAGNEMENT PERSONNALISÉ POUR VOTRE PROJET DE NAISSANCE NATURELLE

*Anae* est une filière spécifique de soins intégrée au sein de la maternité de l'hôpital Simone Veil avec des sages-femmes dédiées de l'hôpital.

Cette filière permet de répondre à une demande de celles et ceux qui cherchent une prise en charge moins médicalisée et la plus naturelle possible de la grossesse et de la naissance.



## POUR QUI ?

Pour celles et ceux qui souhaitent vivre une naissance naturelle (sans péridurale)



## QUELLES SONT LES CONDITIONS D'ÉLIGIBILITÉ ?

- ◆ L'absence de facteurs de risques médicaux, gynécologiques et chirurgicaux (grossesse à bas risque)
- ◆ Les grossesses uniques (pas de jumeaux ou plus)

*Une fiche d'inscription spécifique est à votre disposition au secrétariat de consultation et sur le site de l'hôpital.*

*Chaque demande sera étudiée lors d'un premier RDV avec une sage-femme d'Anae.*

Au sein de la filière, les sages-femmes vous accompagneront dans le respect de votre projet de naissance pour :

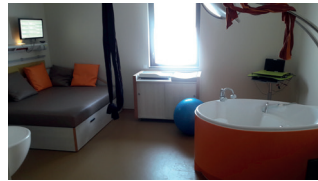
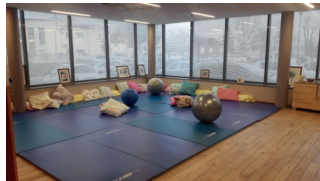
- ◆ Le suivi de votre grossesse.
- ◆ Les cours de préparation à l'accouchement.
- ◆ L'accompagnement pendant le travail et l'accouchement.
- ◆ Les soins et la surveillance après la naissance en salle de naissance.
- ◆ La visite post natale

**A TOUT MOMENT, A VOTRE DEMANDE ET/OU POUR UNE RAISON MÉDICALE, IL EST POSSIBLE D'ÊTRE RÉORIENTÉE VERS LA FILIÈRE CLASSIQUE DE LA MATERNITÉ DE L'HÔPITAL SIMONE VEIL D'EAUBONNE**

## LES LOCAUX

Des lieux spécifiques sont mis à disposition ou dédiés à Anae

- ◆ Un espace d'accueil et de consultation dédié
- ◆ Une salle de préparation à la naissance
- ◆ Une salle de naissance « physiologique » avec une baignoire, un lit adapté, une liane de suspension, ballon ...
- ◆ Chambre de maternité



## COMMENT S'INSCRIRE ?

Le plus tôt possible :

Au secrétariat de consultation de la maternité  
Par téléphone : 01 34 06 69 17 ou 01 34 06 61 80

Par mail : [filiere.physiologique@ch-simoneveil.fr](mailto:filiere.physiologique@ch-simoneveil.fr)

Par courrier :  
Filière Anae  
Service de consultations  
de gynécologie obstétrique  
14 rue de Saint Prix  
95600 EAUBONNE

**DÉCOUVREZ LA VIDEO DE PRÉSENTATION DE LA FILIÈRE**



## UNE EQUIPE A VOTRE SERVICE



### Coordonnées

Secrétariat ANAE : 01.34.06.69.17

Mail : [filiere.physiologique@ch-simoneveil.fr](mailto:filiere.physiologique@ch-simoneveil.fr)

Site internet: [www.hopital-simoneveil.fr](http://www.hopital-simoneveil.fr)