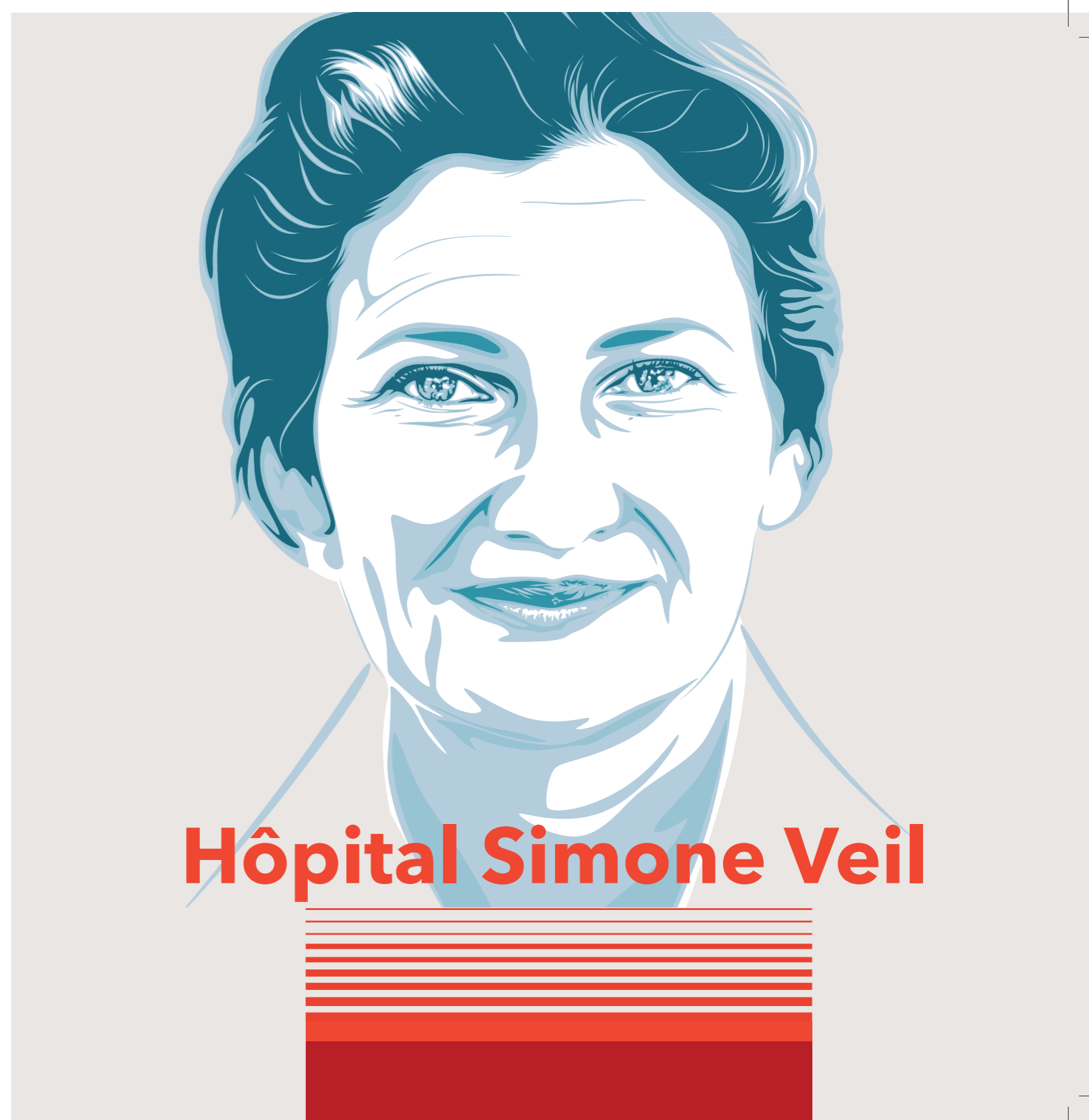




**Contacts**  
 Pascale Hoang directrice adjointe  
 pascale.hoang@ch-simoneveil.fr  
 06 63 37 31 42  
 Zoé Fertier responsable communication  
 zoe.fertier@ch-simoneveil.fr  
 07 50 14 34 55

14 RUE DE SAINT PRIX - 95600 **EAUBONNE**  **HÔPITAL SIMONE VEIL** 1 RUE JEAN MOULIN - 95160 **MONTMORENCY**  
GROUPEMENT HOSPITALIER EAUBONNE-MONTMORENCY



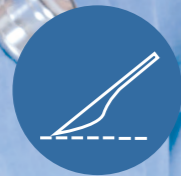




## Médecine

282 lits  
18 places

- Cardiologie
- Diabétologie
- Gastro-endémiologie/ endoscopie
- Maladies infectieuses/ tropicales
- Médecine gériatrique
- Médecine interne
- Médecine palliative
- Neurologie
- Oncologie
- Pédiatrie
- Pneumologie
- Rhumatologie



## Chirurgie

69 lits  
18 places

- Chirurgie générale et digestive
- Chirurgie orthopédique/ traumatologique
- Ophtalmologie
- ORL
- Stomatologie



## Obstétrique

48 lits

- Maternité (niveau IIB) et digestive
- Unité de grossesse à hauts risques
- Néonatalogie avec soins intensifs



## SSR

108 lits  
15 places

- Soins de suite de réadaptation gériatriques
- Soins de suite et de réadaptation polyvalents



## Psychiatrie

130 lits  
113 places

- Secteur adulte
- Unité adolescent
- Pédopsychiatrie
- Centre d'addictologie
- Gérionto-psychiatrie



## EHPAD/USLD

329 lits  
10 places

- EHPAD Jeanne Callarec
- EHPAD Les coteaux de Montmorency
- EHPAD Wallon (à orientation psycho-gériatrique)
- USLD (Pavillon Barut et Breton)

# Activités médicales



1 Une **stratégie médicale d'établissement** reconnue



2 Approbation du **Projet médical partagé** et du **Projet de soins partagé** du Groupement Hospitalier de Territoire par l'Agence régionale de Santé



3 Une **stratégie financière** validée

# Faits marquants 2017



4 Création d'un **pôle gériologique**, d'excellence



5 Ouverture d'un **parking** dédié aux usagers



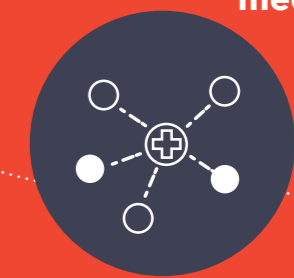
Mise en œuvre de la **stratégie médicale de l'établissement**



Réhabilitation du site de Montmorency



Réhabilitation du bâtiment Roux



Mise en œuvre de la **stratégie médicale GHT**

## Perspectives :

d'un hôpital **de séjour** à un hôpital **de parcours**