

## Admissions et tarifs

Après un premier contact, vous remplirez un **dossier administratif et médical** à nous retourner (dossier téléchargeable sur notre site internet ou disponibles dans les halls d'accueil des EHPAD). Une rencontre sera organisée par la suite pour vous **accompagner dans vos démarches et préparer l'arrivée de votre proche**.

**Les prix de journée hébergement et dépendance** sont fixés annuellement par le Conseil Départemental du Val d'Oise, consultables sur notre site internet.

Pour tout renseignement, veuillez contacter l'accueil administratif

EHPAD les Coteaux

Tél. 01 30 10 21 00

accueil.coteaux@ch-simoneveil.fr

EHPAD Wallon

Tél. 01 30 10 20 11

accueil.wallon@ch-simoneveil.fr

EHPAD Jeanne Callarec

Tél. 01 39 34 39 93

accueil.jcallarec@ch-simoneveil.fr

du lundi au vendredi de 9h à 17h

### Pavillon les Coteaux de Montmorency

1 rue Jean Moulin, BP 30106 - 95160 MONTMORENCY

### Pavillon Wallon

1bis rue Jean Moulin, BP 30106 - 95160 MONTMORENCY

### Pavillon Jeanne Callarec

45 avenue Charles de Gaulle, BP 30106 - 95160 MONTMORENCY

### Accès en voiture

**De Paris** : Porte de la Chapelle ➤ A1 direction Lille ➤ sortie Saint-Denis ➤ Enghien-les-Bains, Montmorency.

**De Nanterre** : A86 ➤ A15 direction Cergy-Pontoise ➤ sortie Montmorency.

### Accès par le train

**Transilien**  Paris Nord ➤ direction Pontoise ou Persan Beaumont/Valmondois

➤ Enghien-les-Bains.

### Accès en bus

**De la gare d'Enghien-les-Bains** : ligne 13 (sauf le dimanche) ou ligne 15 M.



[www.hopital-simoneveil.fr](http://www.hopital-simoneveil.fr)



Avril 2024

# LES EHPAD de l'hôpital Simone Veil

vous accueillent  
avec leurs équipes de professionnels  
pour un accompagnement  
personnalisé.

EHPAD à 30 minutes de Paris



Nos EHPAD  
sont habilités à  
« l'aide sociale »



EHPAD Wallon Hébergé au Bâtiment les Gl'aieuls

1bis rue Jean Moulin - 95160 Montmorency

EHPAD Les Coteaux

1 rue Jean Moulin - 95160 Montmorency

EHPAD Jeanne Callarec

45 avenue Charles de Gaulle - 95160 Montmorency

[www.hopital-simoneveil.fr](http://www.hopital-simoneveil.fr)

# Des lieux de vie adaptés aux résidents dans un environnement sécurisé

Les EHPAD de l'Hôpital Simone Veil vous accueillent, à 30 minutes de Paris, au sein de 3 pavillons médicalisés :

## Sites de Montmorency,

### Pavillon Les Coteaux de Montmorency

- 90 places d'hébergement permanent comportant une unité Alzheimer protégée (UP) de 14 lits
- Un pôle d'activités et de soins adaptés (PASA) de 14 places
- Un accueil de jour (ADJ) de 10 places

### Pavillon Wallon

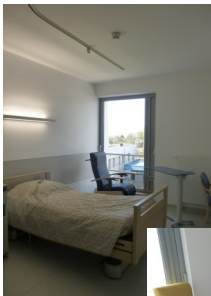
- 20 places d'hébergement permanent à orientation géro-psycho-geriatrique.

### Pavillon Jeanne Callarec

- 104 places d'hébergement permanent dont une UP de 8 lits



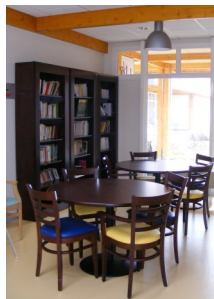
# Un hébergement fonctionnel et médicalisé



Les **chambres** (individuelles ou doubles pour des couples) ont été conçues pour votre confort durant votre séjour : lits médicalisés, matelas thérapeutiques, fluides médicaux, barres d'appui...



Vous avez la possibilité de personnaliser votre chambre notamment en la décorant et en intégrant votre mobilier et vos effets personnels.



- Chaque chambre est équipée d'une **prise TV et téléphonique**.
- **L'entretien du linge** est assuré par notre personnel (service inclus).
- Sont également proposés (à titre payant) : la prestation coiffure, l'ouverture d'une ligne téléphonique.

# Un accompagnement professionnel médical et paramédical impliqué 7 jours sur 7 et 24h/24

Les équipes de professionnels pluridisciplinaires sont à votre disposition pour assurer les soins médicaux, d'hygiène et de confort dont vous avez besoin.

Les équipes sont composées :

de médecins hospitaliers, de gériatres, de cadres de santé pour la coordination des équipes, d'infirmières diplômées d'état (IDE), d'aides-soignantes (AS), d'agents de services hospitaliers (ASH), d'auxiliaires de vie.

Mais aussi de psychologues, de kinésithérapeutes, de pédicures.



- Nos équipes sont attachées à la **qualité des soins** et sont à l'écoute de **vos attentes** ainsi que **ceux de vos proches**.

La formation continue qui leur est dispensée a pour objectif de vous assurer une meilleure qualité de prise en charge sécurisée et adaptée à vos exigences tout en respectant une pratique éthique et bienveillante.

- L'accès privilégié à l'hôpital général assure une sécurité et une qualité renforcée de la prise en charge : imagerie, laboratoire, services d'urgences ...
- Une attention personnalisée est portée à chaque résident et à l'accompagnement en fin de vie.

# Une restauration variée et équilibrée



Les menus sont élaborés en étroite collaboration avec la **diététicienne** afin de répondre aux attentes et besoins des résidents.

Des enquêtes de satisfaction sont menées régulièrement et des propositions sont faites au Conseil de la Vie Sociale (CVS) dans le but d'améliorer la qualité des repas.

Les repas sont servis dans les salles à manger de chaque pavillon et en chambre.

Vous avez aussi la possibilité de déjeuner avec votre famille et amis dans des **espaces réservés**.

# Des animations quotidiennes



Nos **équipes d'animateurs** interviennent quotidiennement en proposant des **activités collectives**, individuelles ou en chambre, adaptées aux résidents : jeux de société, ateliers mémoire, musique, chant, cuisine, lecture, jardinage, cinéma, sorties culturelles...

Le programme hebdomadaire est affiché dans les halls.

