

## Admissions et tarifs

Après un premier contact, vous remplirez un **dossier administratif et médical** à nous retourner (dossier téléchargeable sur notre site internet ou disponible dans le hall d'accueil de l'USLD). Une rencontre sera organisée par la suite pour vous **accompagner dans vos démarches et préparer l'arrivée de votre proche**. Les **prix de journée hébergement et dépendance** sont fixés annuellement par le Conseil Départemental du Val d'Oise, consultables sur notre site internet. Toutes les places sont **habilitées à l'aide sociale**.

Pour tout renseignement  
Veuillez contacter l'accueil administratif

Tél. 01 30 10 20 11—Fax 01 30 10 21 80  
[accueil.usld@ch-simoneveil.fr](mailto:accueil.usld@ch-simoneveil.fr)  
du lundi au vendredi de 9h à 17h

### Site de Montmorency—Bâtiment les Gl'aïeuls

1bis rue Jean Moulin—95160 MONTMORENCY


Tél : 01 30 10 20 11

### Accès en voiture

De Paris : Porte de la Chapelle ➤ A1 direction Lille ➤ sortie Saint-Denis ➤ Enghien-les-Bains, Montmorency.

De Nanterre : A86 ➤ A15 direction Cergy-Pontoise ➤ sortie Montmorency.

### Accès par le train

Transilien  Paris Nord ➤ direction Pontoise ou Persan Beaumont/Valmondois ➤ Enghien-les-Bains.

### Accès en bus

De la gare d'Enghien-les-Bains : ligne 13 (sauf le dimanche) ou ligne 15 M.



[www.hopital-simoneveil.fr](http://www.hopital-simoneveil.fr)

# L'USLD

## de l'hôpital Simone Veil

vous accueille  
avec son équipe de professionnels  
pour un accompagnement  
personnalisé.



Toutes nos places  
d'USLD sont  
habilitées à  
« l'aide sociale »

# Un lieu de soins et de vie adapté à vos besoins dans un environnement sécurisé

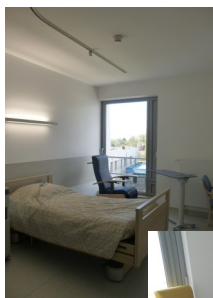
L'Unité de soins de longue durée (USLD) de l'Hôpital Simone Veil vous accueille à 30 minutes de Paris, au sein du bâtiment les Gl'aieuls :

L'USLD dispose de 96 lits dont 10 lits en chambre double, d'une terrasse et d'un jardin paysager



L'USLD destinée aux personnes nécessitant une surveillance médicale plus rapprochée, est située sur la ville de Montmorency.

## Un hébergement fonctionnel et médicalisé



Les **chambres** (individuelles ou doubles) ont été conçues pour votre confort durant votre séjour : lits médicalisés, matelas thérapeutiques, fluides médicaux, barres d'appui...



Les résidents ont la possibilité de décorer leur chambre et d'apporter leurs effets personnels.



- Chaque chambre est équipée d'une **prise TV et téléphonique**.
- L'**entretien du linge** est assuré par notre personnel (service inclus).
- Sont également proposés (à titre payant) : la prestation coiffure, l'ouverture d'une ligne téléphonique.

# Un accompagnement professionnel médical et paramédical impliqué 7 jours sur 7 et 24h/24

Les équipes de professionnels pluridisciplinaires sont à votre disposition pour assurer les soins médicaux, d'hygiène et de confort dont vous avez besoin.

Les équipes sont composées :  
de médecins hospitaliers, de gériatres,  
d'un cadre de santé pour la coordination des équipes,  
d'infirmières diplômées d'état (IDE),  
d'aides-soignantes (AS),  
d'agents de services hospitaliers (ASH),  
Mais aussi de psychologues, de kinésithérapeutes, de pédicures.



- Nos équipes sont attachées à la **qualité des soins** et sont à l'écoute de **vos attentes** ainsi que **ceux de vos proches**.  
La formation continue qui leur est dispensée a pour objectif de vous assurer une meilleure qualité de prise en charge sécurisée et adaptée à vos exigences tout en respectant une pratique éthique et bienveillante.
- L'**accès privilégié à l'hôpital général** assure une sécurité et une qualité renforcée de la prise en charge : imagerie, laboratoire, services d'urgences ...
- Une attention personnalisée est portée à chaque résident et à l'accompagnement en fin de vie.

## Une restauration variée et équilibrée



Les menus sont élaborés en étroite collaboration avec la **diététicienne** afin de répondre aux attentes et besoins des résidents.

Nos équipes recueillent et intègrent vos besoins et vos attentes notamment à travers des enquêtes de satisfactions dans le but d'améliorer la qualité des repas.

Les repas sont servis dans les salles à manger de chaque pavillon et en chambre.  
Vous avez aussi la possibilité de déjeuner avec votre famille et amis dans des **espaces réservés**.

## Des animations quotidiennes



Notre **équipe d'animateurs** intervient quotidiennement en proposant des **activités collectives**, individuelles ou en chambre, adaptées aux résidents : jeux de société, ateliers mémoire, musique, chant, cuisine, lecture, jardinage, cinéma, sorties culturelles...

Le programme hebdomadaire est affiché dans les halls.

